

# ARMA – MECHANICS

Listen - Think - Innovate



*SlavoMeccanica Ltd*

*Trading Innovation*



To Tracker που

## ΣΥΜΦΕΡΕΙ



Το **ArmaSide**, είναι ένα απλό, τεχνολογικά ώριμο και δοκιμασμένο σύστημα Tracker για Φωτοβολταικά πάρκα. Με **αυτοαυτοκίνητη τιμή** είναι μια συμφέρουσα επένδυση για FIT, FIP και Net Metering ΦΒ, αυξάνοντας την παραγωγή κατά 20 % - 25 %.

Webpage: [www.arma-mechanics.com](http://www.arma-mechanics.com)

Επικοινωνία: [sales@arma-mechanics.com](mailto:sales@arma-mechanics.com)

τηλ: [+30-6997-619111](tel:+306997619111)

To ArmaSide :

- Αποτελείται από σειρές έως **22** panels σε **landscape** διάταξη σε συστοιχίες παράλληλων σειρών
- Εκτελεί αυτόματη κίνηση Ανατολή – Δύση
- Χρειάζεται **ένα (1) μόνο μοτέρ** ανά συστοιχία, ελαχιστοποιώντας βλάβες και συντήρηση
- Διαθέτει αισθητήρα αέρα ώστε να λαμβάνει κατάλληλη θέση σε ακραίες συνθήκες
- Εδράζεται σε **γαλβανισμένους χαλύβδινους πασσάλους**, απαλλάσσοντας από **θεμελιώσεις**
- Προσφέρει **όδευση των καλωδιώσεων** μέσω κινητηρίων δοκών, απαλλάσσοντας απ' τα **υπόγεια δίκτυα** σωληνώσεων - φρεατίων
- Ανιχνεύει το σημείο **μέγιστης φωτεινότητας**, εξοικονομώντας κινήσεις
- Εξασφαλίζει απόδοση **+ 20% - 25%** πάνω απ' τα σταθερά συστήματα
- **Εξοικονομεί χώρο** (ενδεικτικά 7 στρ. / 500 kW)

Από σκελετό γαλβανισμένου χάλυβα, διαθέτει μελέτη **Στατικής Επάρκειας** (EC 1,3 και EAK 2008), **CE**  
Μπορεί να φέρει **αντικεραυνική** προστασία  
Τοποθετείται και σε **επικληνή** εδάφη (έως 20 % κλίση).  
**Δεν απαιτείται οικοδομική άδεια**

# ARMA – MECHANICS

Listen - Think - Innovate



*SlavoMeccanica Ltd*  
*Trading Innovation*

## Τεχνικά Χαρακτηριστικά

### Μεταλλική Κατασκευή

Υλικό : Χάλυβας γαλβανισμένος εν θερμώ  
Διαστάσεις : Μέγιστο Ύψος 1.9 m, Μήκος Σειράς 20 m  
Βάρος : 40 Kgr/Kw

### Στατικές Αντοχές

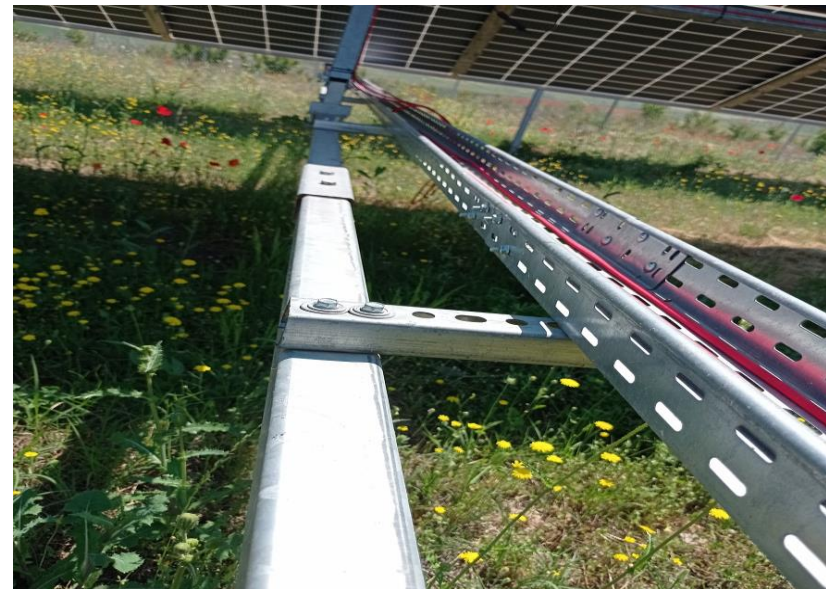
Ανεμος : 11 Bf (33m/sec)  
Χιόνι : Ζώνη 1, 400N/m<sup>2</sup>  
Σεισμός : EAK 2003, Ζώνη III

### Σύστημα Μετάδοσης Κίνησης & Κινητήρια δοκός

- Κίνηση κάθε Συστοιχίας με 1 μοτέρ με σύστημα μοτέρ – μειωτήρα που κινεί εγκάρσια κινητήρια δοκό
- Οδευση καλωδίων επί της κινητήριας δοκού
- Δυνατότητα βαθμωτής τοποθέτησης σε επικλινή εδάφη έως  $\pm 20\%$ .

### Μέθοδος Προσανατολισμού – Κίνησης

- Στόχευση του σημείου μέγιστης φωτεινότητας με χρήση αισθητήρων και PLC.
- Αισθητήρας Ανέμου για λήψη ασφαλούς θέσης



[www.arma-mechanics.com](http://www.arma-mechanics.com), 30-6997-619111,  
[sales@arma-mechanics.com](mailto:sales@arma-mechanics.com)

**ROE > 30 % επιπλέον των σταθερών συστημάτων**